

Sankciju riska pārvaldīšana uzņēmumos

Sankciju ietekme uz Latvijas uzņēmējdarbību

2002.
sankcijas



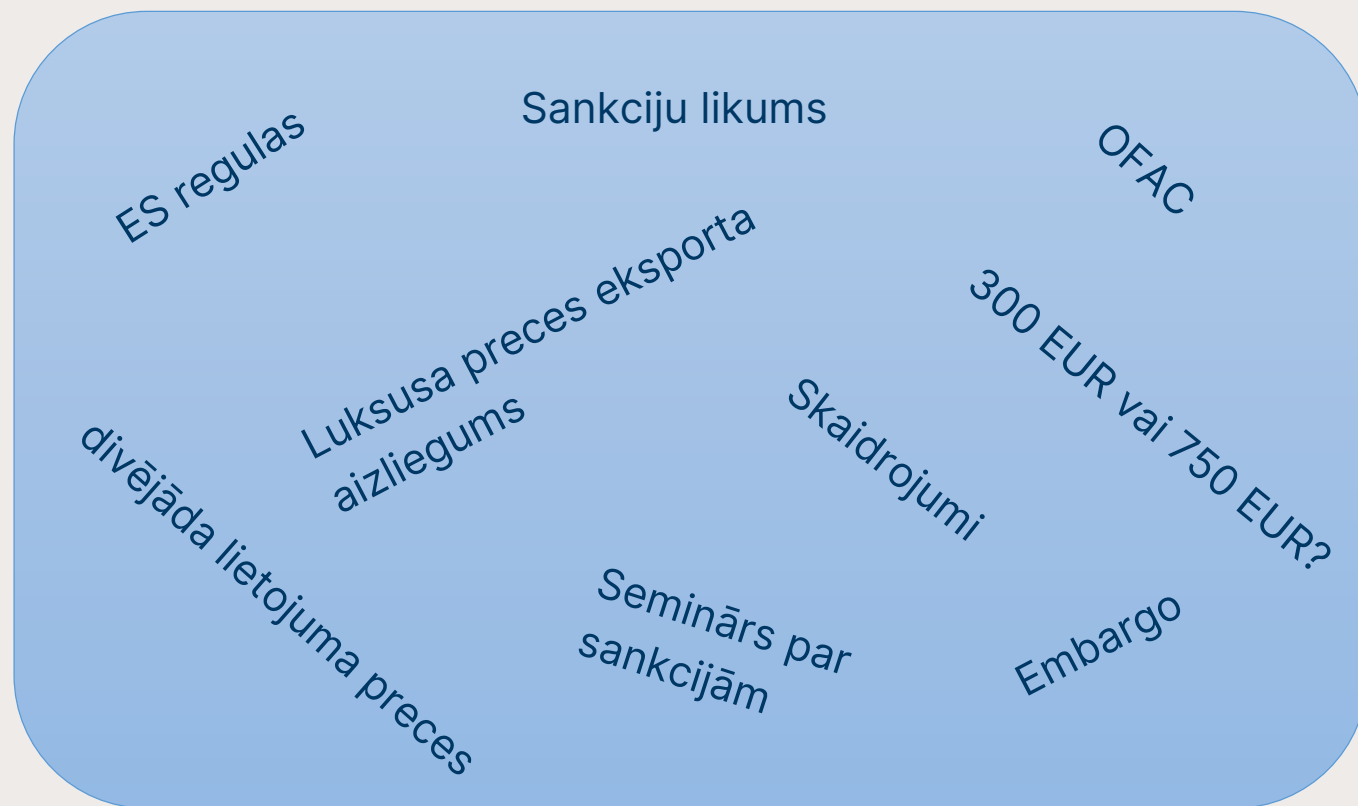
2004.
sankcijas



24.02.2022.
sankcijas!

Informācija par sankcijām

Sankcijas?



Sankciju riska pārvaldīšana

Svarīgākās lietas, kas palīdz pārvaldīt sankciju risku uzņēmumā:

- Sistemātiska pieeja
- Dokumentēšana
- Riska novērtēšana
- Riska mazināšana vai atteikšanās no riska
- Noderīgas informācijas sistematizēšana
- Darījuma partneru un citu iesaistīto pušu pārbaude
- Preču pārbaudes

Sistemātiska pieeja

- Jaunas sankcijas
- Esošo sankciju pārskatīšana
- Jaunie partneri
- Esošie partneri – izmaiņas
- Jauni darbības virzieni, ģeogrāfija



Dokumentēšana

Jums var būt ideāla sankciju risku pārvaldīšanas sistēma, bet, - ja jums nav dokumentu, lai to pierādītu, varat uzskatīt, ka jums nav nekā.

Dokumentēt:

- Riska novērtējumu
- Partneru izvērtējumu
- Preču pārbaudes, saņemtās atļaujas
- utt.



Riska novērtēšana

- Partneri – cik daudz partneru ir ar sankciju risku
- Imports – cik daudz importa nāk no sankcionētajām valstīm
- Eksports – cik daudz eksporta iet uz sankcionētajām valstīm
- Preces – cik daudz sortimenta ir pakļauts ierobežojumiem
- Cik bieži mainās partneri/preces/sortiments



Riska mazināšana vai atteikšanās no riska

- Vai varat atteikties no sankciju riskam pakļautiem partneriem/ precēm?
- Vai varat atrast analogu ES valstīs
- Vai varat samazināt eksportu/importu uz riska valstīm

Ir vērts izanalizēt: varbūt jūsu gadījumā vajag nevis pārvaldīt sankciju risku, bet gan atteikties no riska uzņemšanās



Noderīgas informācijas sistematizēšana

Izveidojiet sev reģistru, kur būs tieši jums nepieciešamā informācija

- Likumi
- ES regulas
- Uzņēmumu reģistri
- Informācijas meklēšana par sankcionētajām personām
- Informācijas meklēšana par precēm



Darījuma partneru un citu iesaistīto pušu pārbaude

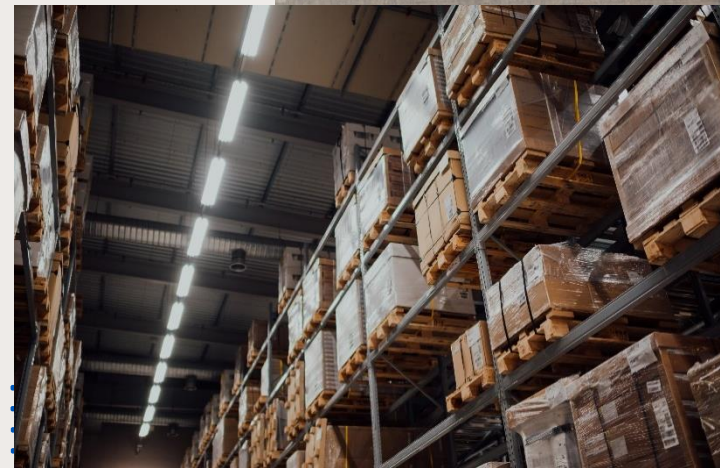
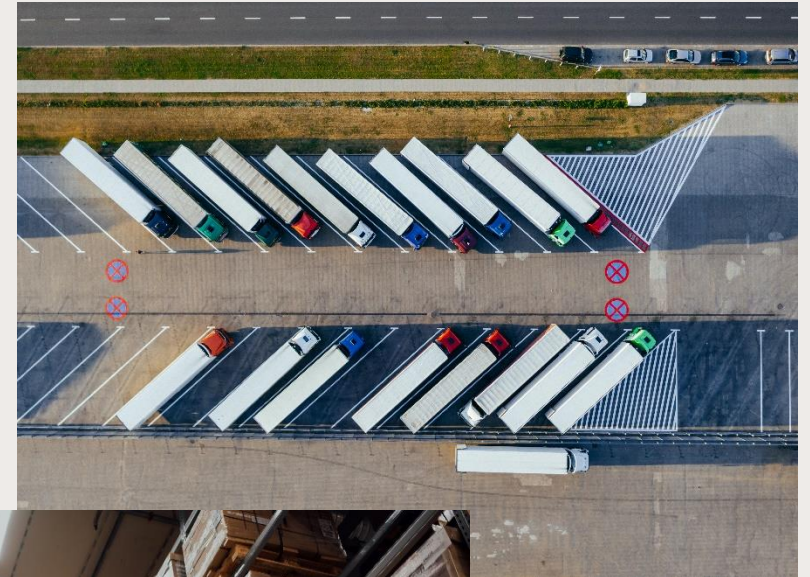
Ir svarīgi ne tikai pārbaudīt jūsu partnerus, bet arī saglabāt apkopoto vai analizēto informāciju

- Partneri
- Akcionāri
- Patiesie labuma guvēji



Preču pārbaudes

- Kādas preces jūs importējat un eksportējat
- Kādas preces importē un eksportē jūsu sadarbības partneri
- Vai nav divējāda lietojuma prece
- Vai ir saņemta atļauja



Sankciju riska pārvaldīšanas sistēmas priekšrocības

- Efektīvākā sankciju riska pārvaldīšana
- Sistemātiska pieeja
- Samazinās atkarība no darbinieku maiņas
- Potenciāli labāka sadarbība ar partneriem, finanšu iestādēm un valsts struktūrām
- Negatīvu seku mazināšana



Paldies par uzmanību!

Labprāt atbildēšu uz jūsu jautājumiem.

BluOr Bank AS

Smilšu iela 6, Rīga, LV-1050, Latvia

Tālrunis [+371 67 031 333](tel:+37167031333)

info@bluorbank.lv

www.bluorbank.lv

