



Valsts ieņēmumu
dienests

Aktualitātes sankciju piemērošanā – muitas joma

Valsts ieņēmumu dienesta
Muitas pārvalde

Atis Pīlāts
02.03.2023.

VALSTS IEŅĒMUMU DIENESTS





Valsts ieņēmumu
dienests

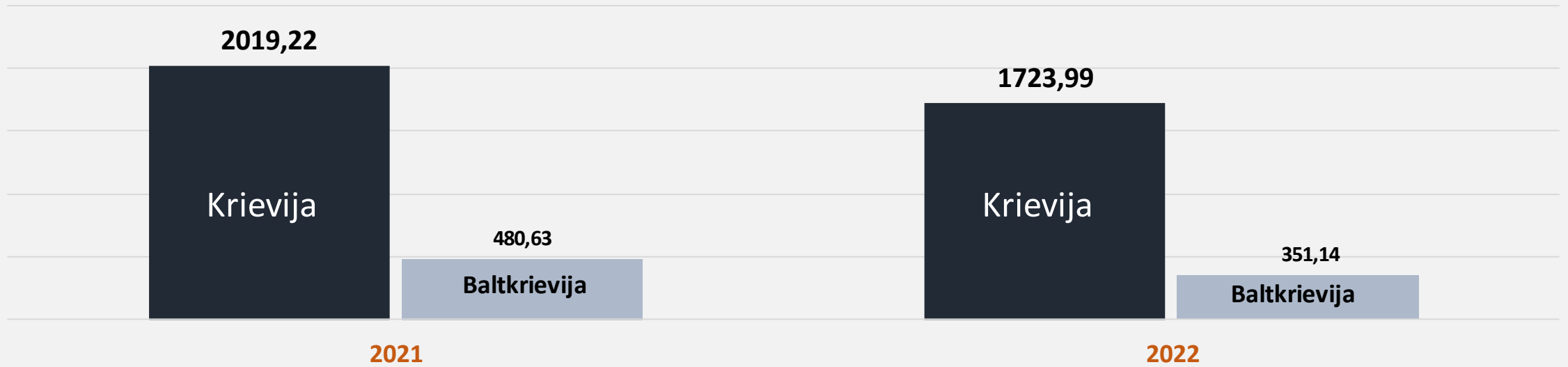
1. Importa/eksporta tendences
2. Sankciju tvērumi – muitas kompetence
3. Kontroles
4. Sankciju pārkāpumi – piemēri



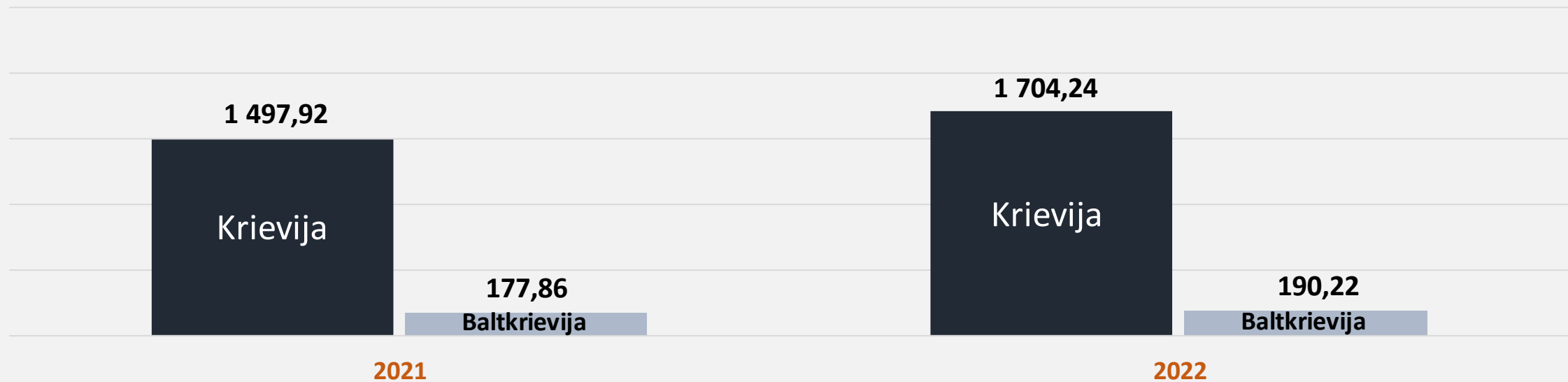
Valsts ieņēmumu
dienests

1. Importa/eksporta tendences

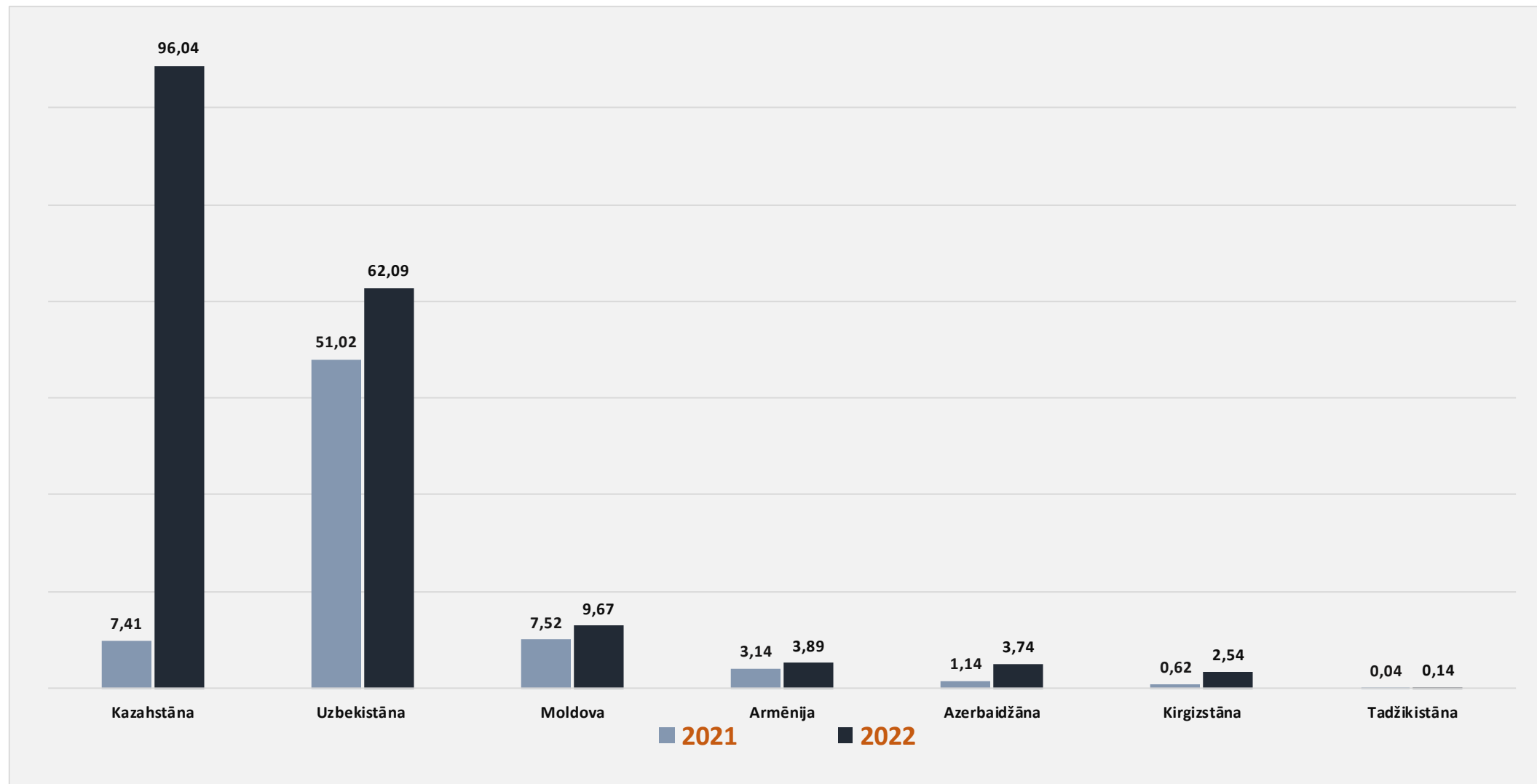
Imports no Krievijas un Baltkrievijas (milj. eiro)



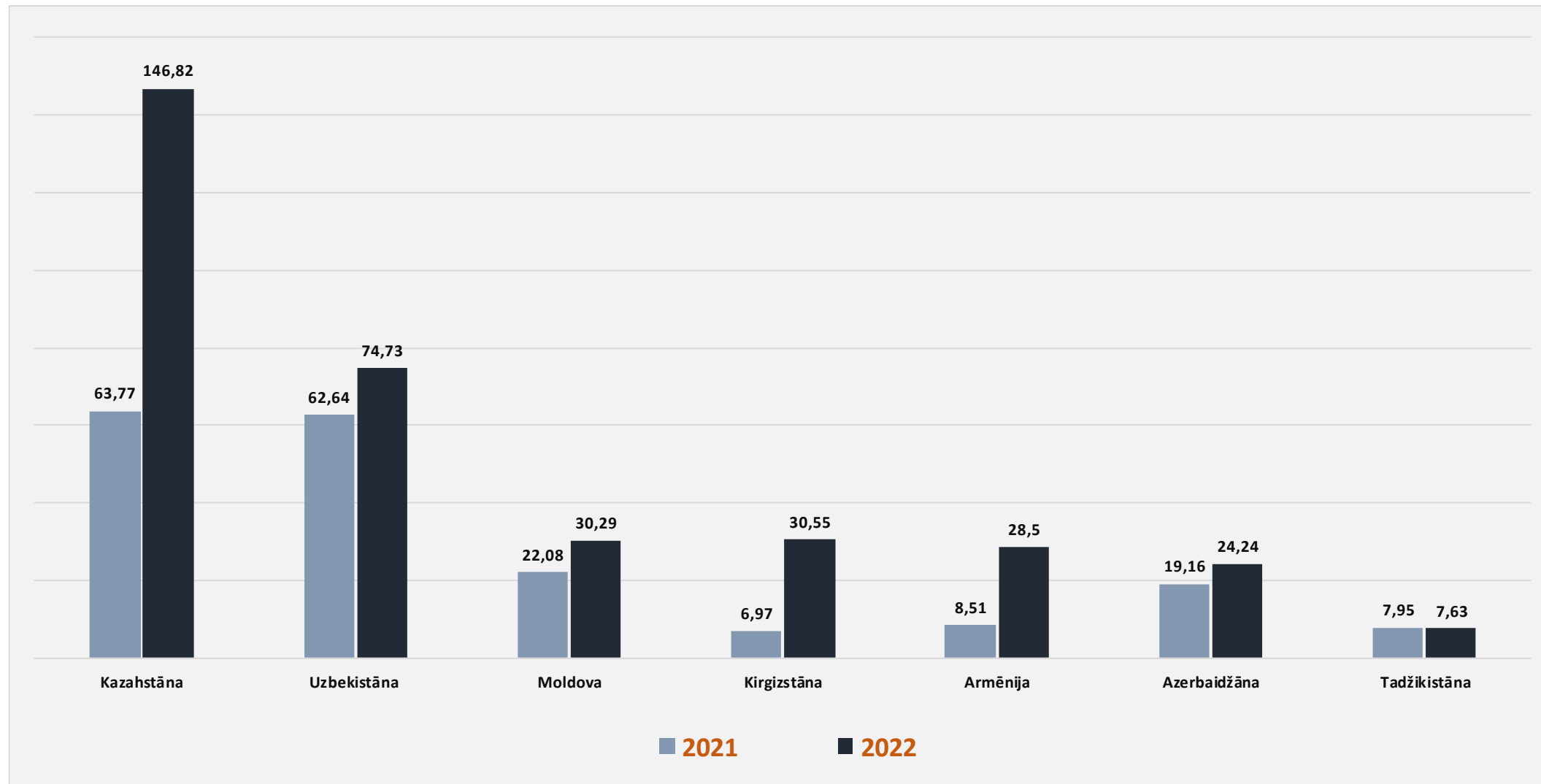
Eksports uz Krieviju un Baltkrieviju (milj. eiro)



Imports no NVS valstīm (izņemot Krieviju un Baltkrieviju) milj. eiro



Eksports uz NVS valstīm (izņemot Krieviju un Baltkrieviju) milj. eiro

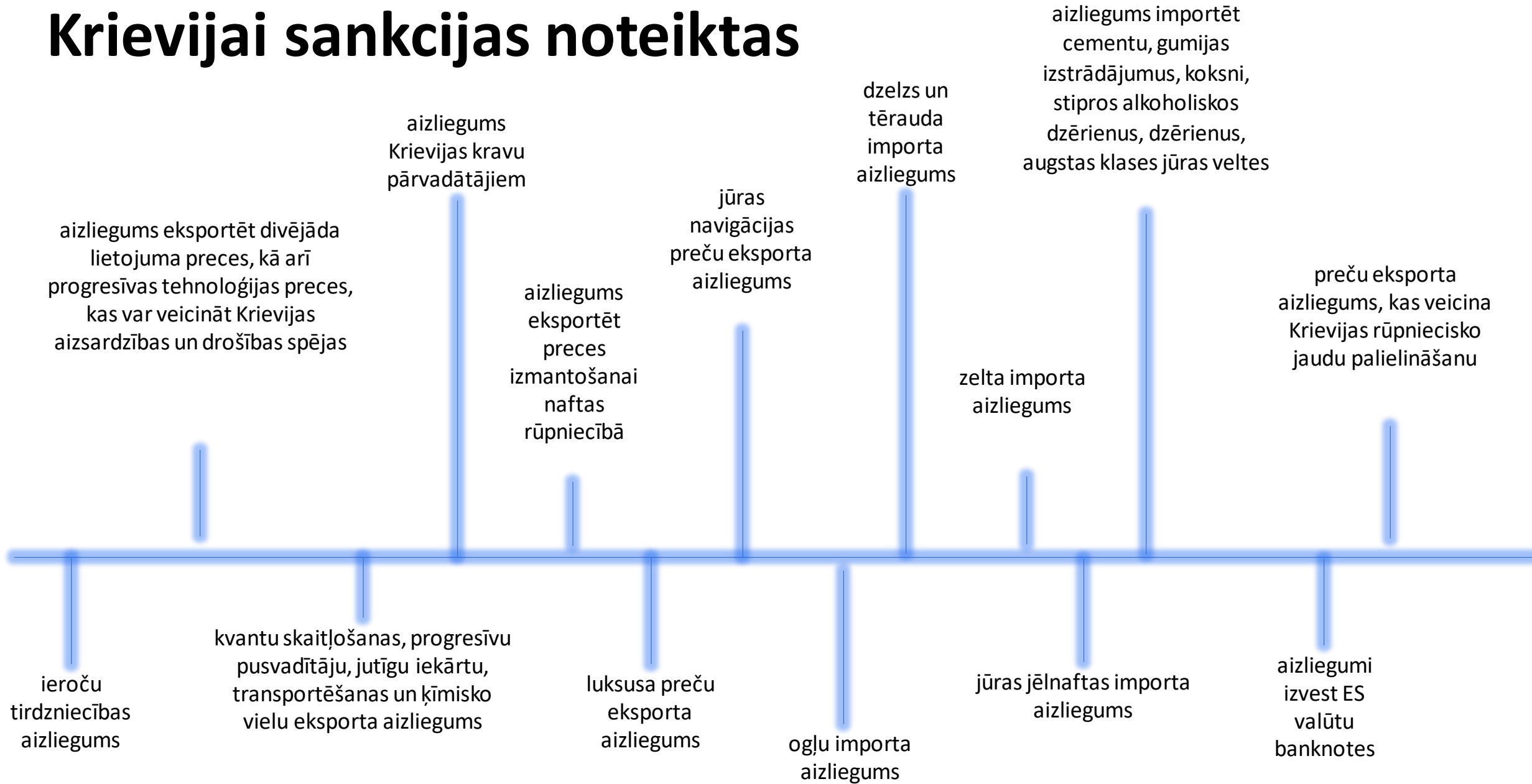




Valsts ieņēmumu
dienests

2) Sankciju tvērumš – muitas joma

Krievijai sankcijas noteiktas





Kuģis "Asian Majesty" arvien Rīgas jūras līcī

Ziņojiet mums – panorama@lv.lv vai pa tālruni 67200059

10. Sankciju pakotne

Eksports

- divējāda lietojuma preču un tehnoloģiju;
- šaujamieroču, to detaļu un būtisku sastāvdaļu, un munīcijas

Aizliegts tranzīts caur Krievijas teritoriju

Imports

Muitas iestādes var izlaist preces, kas fiziski atrodas Savienībā, ja tās bija iesniegtas muitas dienestiem pirms attiecīgo importa aizliegumu stāšanās spēkā

Pārejas periods precēm, kas papildus iekļautas sankciju regulas pielikumos:

- **EX** - **27.marts** (XXIII pielikuma C daļa un XI pielikuma D daļa)
- **IM** - **27.maijs** (XXI pielikuma C daļai)



Valsts ieņēmumu dienests

3. Kontroles

Muitas kontroles

- Savienības muitas kodeksa 46.pants - muitas dienesti var veikt jebkuras muitas kontroles, ko tie uzskata par vajadzīgām^{1,2}
- Kontrolei jābūt mērķtiecīgai, samērīgai un efektīvai³
- Dalībvalstīm ir juridisks pienākums novērst visus iespējamus ES ierobežojošo pasākumu apiešanas veidus³

¹ Eiropas Parlamenta un Padomes 2013.gada 9.oktobra Regulas (ES) Nr.952/2013, ar ko izveido Savienības Muitas kodeksu

² 46.Panta 1.punkts. Muitas kontroles, konkrēti, var būt preču pārbaude, paraugu ņemšana, deklarācijā vai paziņojumā ietvertās informācijas pareizības un pilnības pārbaude un dokumentu esības, īstuma, pareizības un derīguma pārbaude, uzņēmēju grāmatvedības un citu uzskaites datu pārbaude, transportlīdzekļu apskate, personu nestās vai vestās bagāžas un citu mantu pārbaude, kā arī oficiālas izziņas veikšana un citas līdzīgas darbības.

³[Frequently asked questions - Sanctions against Russia \(europa.eu\)](https://europa.eu/frequently-asked-questions-sanctions-against-russia)

Sankciju piemērošana - kontroles

120 000

dokumentu kontroles

3574 - liegts izvest no ES vai ievest no RU
un BY

~ 30% eksporta aizliegums

Skaidras naudas kontrole – 400
gadījumi



Valsts ieņēmumu
dienests

4. Sankciju pārkāpumi – piemēri



Deklarētas – saliekamās koka
būvkonstrukcijas

Faktiski kravā atrodas lietoti sliežu ceļu
gulšņi un naglas (sankcijām pakļautas
preces)

**Rezultātā: naudas sods 5000 eiro un
piespiedu ietekmēšanas līdzekļa –
tiesību ierobežošana - piemērošana -
aizliegums importēt preces no
Baltkrievijas Republikas uz 1 gadu**

17/08/2022 09:21



10/10/2022



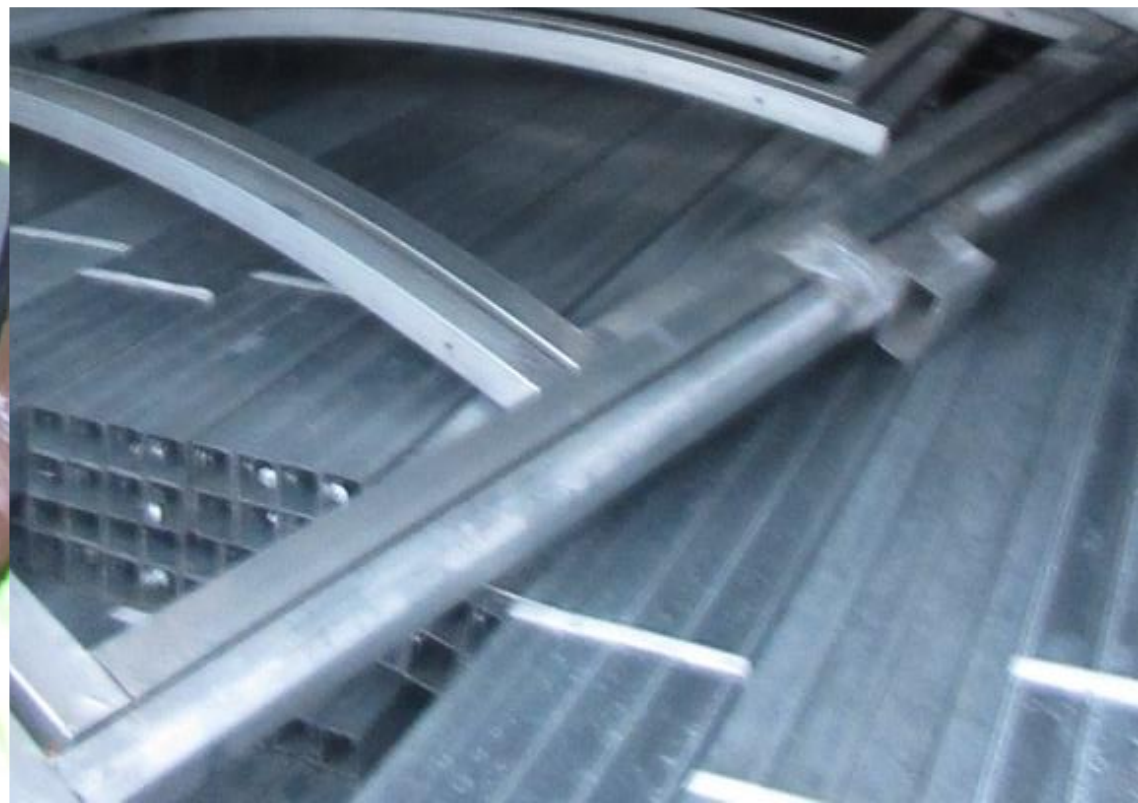
11/10/22



04/02/2023 00:46



- Deklarēts – saliekamās būvkonstrukcijas – siltumnīcas
- Faktiski atbilst – metāla konstrukcijas





2022/12/16 14:52

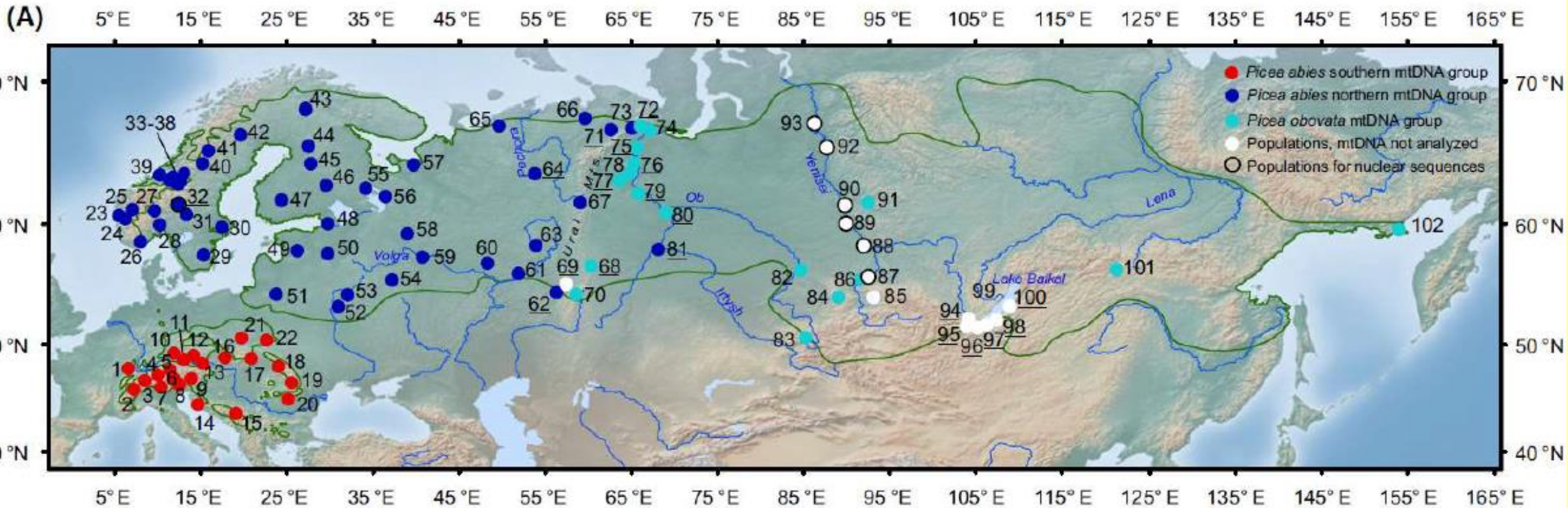


2022/12/16 14:51



2022/12/16 15:03

Kokmateriālu DNS analīzes





Valsts ieņēmumu dienests

Paldies par uzmanību!